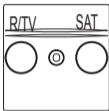
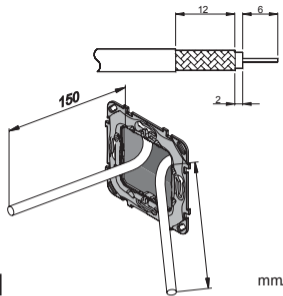


# Unica



Томы TV-FM/SAT  
Розетка V-FM/SAT  
TV-FM/SAT Socket  
Prise TV-FM/SAT

Schneider  
Electric

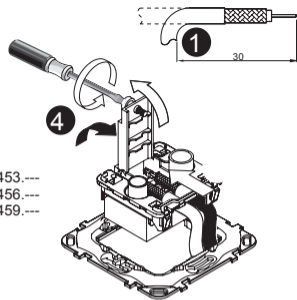


1

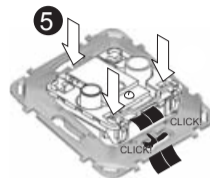
mm

--.453---  
--.456---  
--.459---

2



3

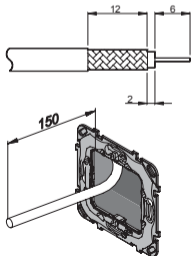


Merlin Gerin

--.451---  
--.452---  
--.453---  
--.454---  
--.455---  
--.456---  
--.458---  
--.459---

Instrucciones de empleo  
Инструкция по монтажу  
Instruction sheet  
Notice de montage

458208 10/06

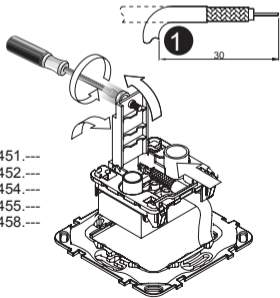


1

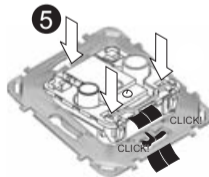
mm

2

--.451---  
--.452---  
--.454---  
--.455---  
--.458---



3



Ref.	Ref. Télévés	TV - FM					R/TV - SAT			
		--.451--- 5120	--.452--- 5119	--.453--- 5118	--.458--- 5265	--.459--- 5266	--.454--- 5104	--.455--- 5102	--.456--- 5103	
	<b>FRECUENCIAS</b> Частота Fréquence  <b>R</b> 87.5-108MHz  <b>TV/VHF</b> 47-68 MHz  <b>TV/UHF</b> 125-860 MHz	Derivación única Одномная Individual socket Unique	Serie Final Оконечная Terminal socket Serie Terminal	Serie Intermedia Прокладная Passage Socket Serie Passage	Serie Final. Bajas pérdidas Оконечная розетка Terminal socket. Small Losses Serie Terminal. Faibles pertes	Serie Intermedia Bajas pérdidas Прокладная розетка Passage socket. Small Losses Serie Passage. Faibles pertes	<b>FRECUENCIAS</b> Частота Fréquence  <b>R</b> 10-108MHz  <b>TV/VHF</b> 118-470MHz  <b>TV/UHF</b> 470-830 MHz  <b>SAT</b> 950-2400MHz	Derivación única Individual socket Unique	Serie Final Оконечная Terminal socket Serie Terminal	Serie Intermedia Прокладная Passage socket Serie Terminal
Atenuaciones de derivación (Db) Коэффициент затухания розетки Simultaneous Affaiblissement de dérivation	10  2  <1	27  13,5	32  17	22,5  5	27,5  12  10,3	<0,8  <1,4	<9  <17	13  1  1	<12	
Atenuaciones de paso (dB) Рабочие частоты Passage/attenuation Affaiblissement de passage	TV  SAT		0,5		<1	TV  SAT			1	
Paso de corriente DC / Прохождение тока Current Passage / Passage de courant	no / нет	si / да / yes / oui	si / да / yes / oui	no / нет	si / да / yes/ oui	R/TV->no/нет SAT->si/yes/oui	NO	NO	NO	
Tomas/lines Максимальное количество линий Sockets/line Prises/signé	1	1	7	1	4	1	1	4		
Conector / Тип коннектора Connector / Connecteur	CEI 9,5mm									