

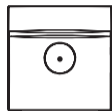
# Unica

**Merlin Gerin**

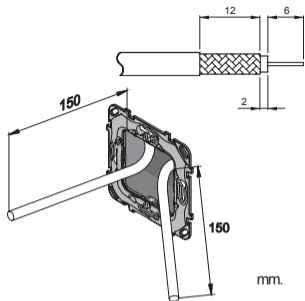
--.462.---  
 --.463.---  
 --.464.---  
 --.465.---  
 --.466.---  
 --.467.---

Instrucciones de empleo  
 Инструкция по монтажу  
 Instruction sheet  
 Notice de montage

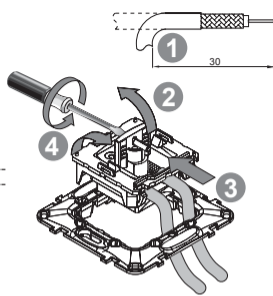
000458222 10/06



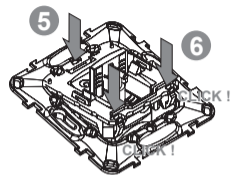
Томы TV Simple Blindada  
 Розетка TV экранированная  
 TV Single Shielded Socket  
 Prise TV Simple Blindée



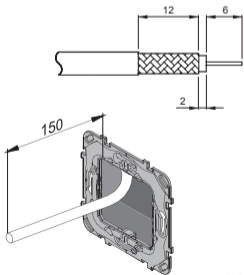
--.463.---  
 --.466.---



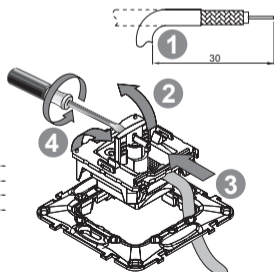
2



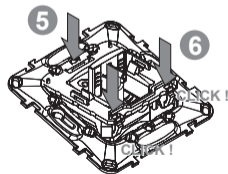
3



--.462.---  
 --.464.---  
 --.465.---  
 --.467.---



2



3

Ref.	--.462.---	--.463.---	--.464.---	--.465.---	--.466.---	--.467.---
Derivación Unica Individual Socket Unique	Serie Intermedia Passage Socket Serie Passage	Serie Final Terminal Socket Serie Terminal	Derivación Unica Individual Socket Unique	Serie Intermedia Passage Socket Serie Passage	Serie Final Terminal Socket Serie Terminal	
Frecuencia Частота Frequency Fréquence	4 a 2150 MHz			4 a 862 MHz		
Atenuaciones de derivación Затухание на отводе Shuntattenuation Affaiblissement de dérivation	11 dB	11 dB	8 dB	11 dB	11 dB	8 dB
Atenuaciones de paso Коэффициент затухания розетки Passage attenuation Affaiblissement de passage	-	<1 dB (2150 MHz)	-	-	<0,5 dB (562 MHz)	-
Paso de corriente DC Рабочие частоты Current passage Passage de courant	NO					
Tomos / línea Макс. кол-во линий Sockets / line Prises / ligne	1	4	1	1	4	1
Conector / Тип коннектора Connector Connecteur	IEC 9.5 mm macho / левый / male / mâle			IEC 9.5 mm hembra / правый / female / femelle		
EMC	EN 50083					

**Schneider**  
 Electric